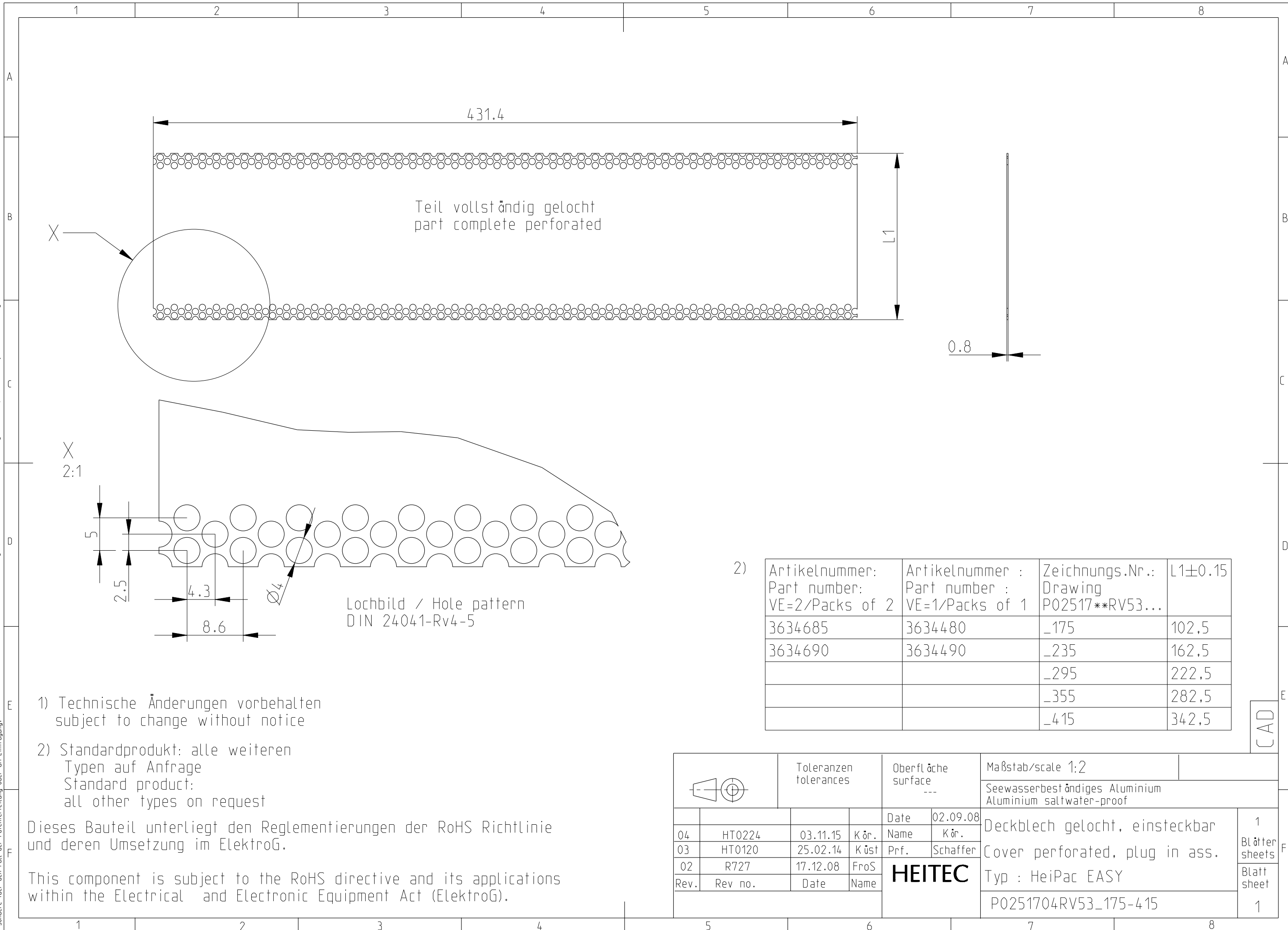


The reproduction, distribution and utilization of this document as well as the communication of its contents to others without explicit authorization is prohibited. Offenders will be held liable for the payment of damages. All rights reserved in the event of the grant of a patent, utility model or design.

Weitergabe sowie Vervielfältigung dieser Unterlagen, Verwertung und Mitteilung ihres Inhalts nicht gestattet, soweit nicht ausdrücklich zugelassen. Zuwiderhandlungen verpflichten zu Schadensersatz. Alle Rechte vorbehalten, insbesondere fuer den Fall der Patentierung oder DM-Eintragung.



Lochbild / Hole pattern
DIN 24041-Rv4-5

- 1) Technische Änderungen vorbehalten
subject to change without notice
- 2) Standardprodukt: alle weiteren Typen auf Anfrage
Standard product:
all other types on request

Dieses Bauteil unterliegt den Reglementierungen der RoHS Richtlinie und deren Umsetzung im ElektroG.

This component is subject to the RoHS directive and its applications within the Electrical and Electronic Equipment Act (ElektroG).

2)	Artikelnummer: Part number: VE=2/Packs of 2	Artikelnummer : Part number : VE=1/Packs of 1	Zeichnungs.Nr.: Drawing P02517**RV53...	L1±0.15
	3634685	3634480	_175	102,5
	3634690	3634490	_235	162,5
			_295	222,5
			_355	282,5
			_415	342,5

	Toleranzen tolerances		Oberfläche surface ---		Maßstab/scale 1:2	
					Seewasserbeständiges Aluminium Aluminium saltwater-proof	
04	HT0224	03.11.15	Kör.	Date	02.09.08	Deckblech gelocht, einsteckbar Cover perforated, plug in ass.
03	HT0120	25.02.14	Küst	Prf.	Schaffer	
02	R727	17.12.08	FroS	HEITEC		Typ : HeiPac EASY
Rev.	Rev no.	Date	Name			
						P0251704RV53_175-415
						1

CAD

1
Blätter
sheets
Blatt
sheet
1